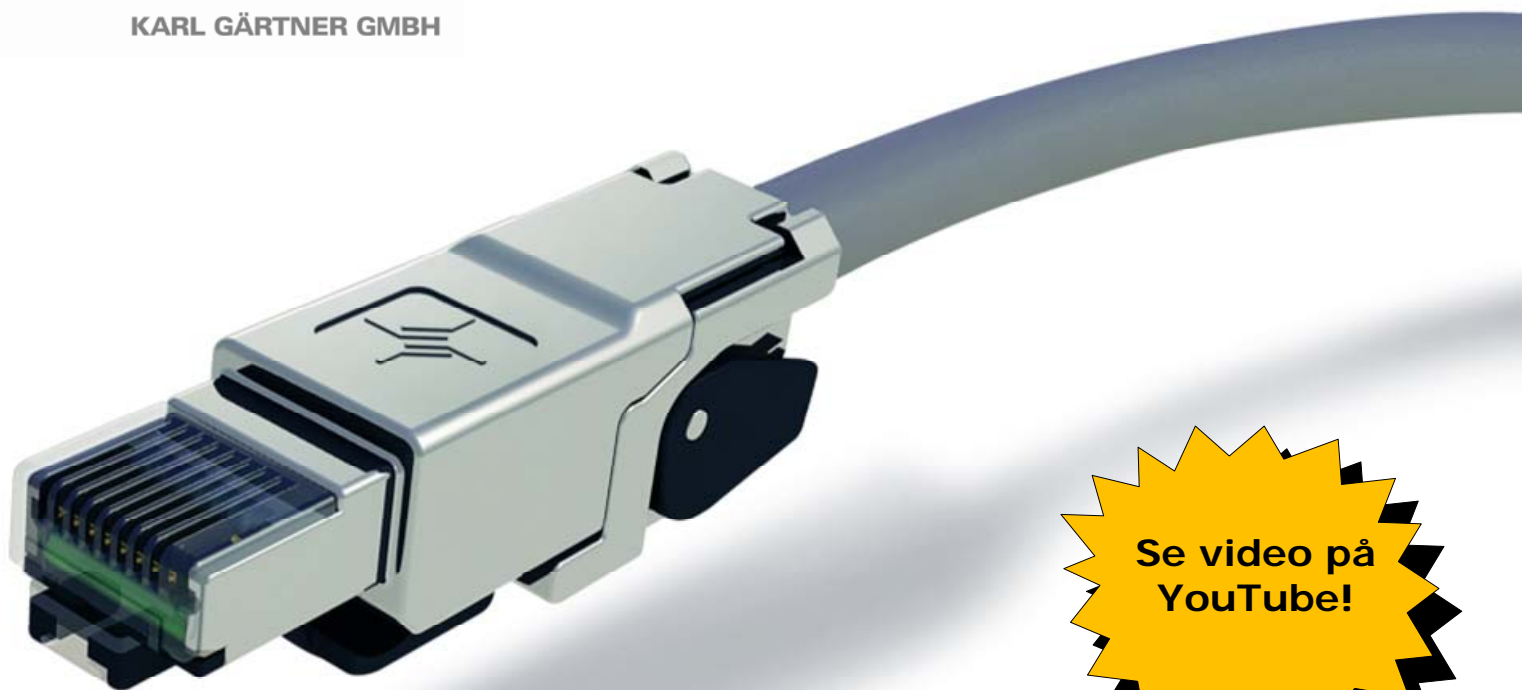


# RJ45 Feltkontakt



Se video på  
YouTube!

10GBE

500  
MHz

Cat6<sub>A</sub>

PoE+

-40°C  
-  
+85°C

0.51 -  
0.64mm

0.46 -  
0.76mm

**Robust - verktøyfri – Cat6<sub>A</sub> – 10Gbps**

# MFP8

Fra Telegärtner



**Catena a.s**  
Jernkroken 18  
N-0976 OSLO

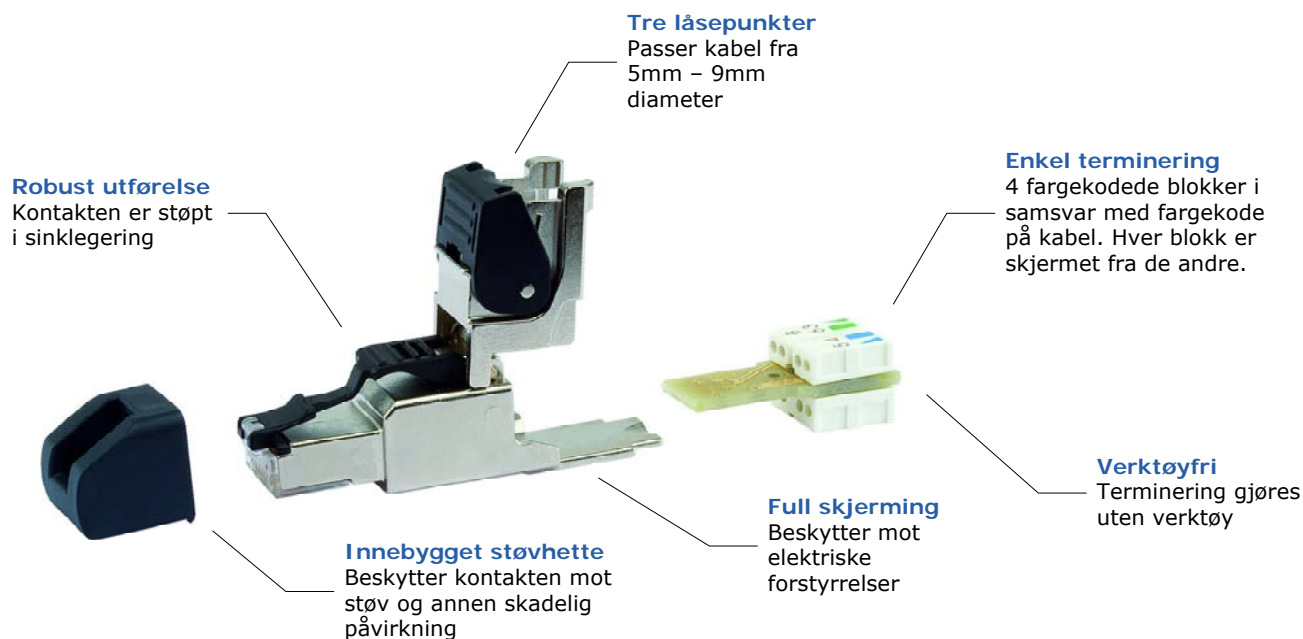
Tlf: 22 80 42 60  
Fax: 22 80 42 61  
Epost: [post@catena.no](mailto:post@catena.no)  
Web: [www.catena.no](http://www.catena.no)

# "MFP8" RJ45 Feltkontakt

## Teknisk informasjon

Alle som har koblet en **standard RJ45**-kontakt vet hvor **tungvint** og omstendelig dette kan være, spesielt ute på **anlegg**. Det er også et problem å benytte **industriell datakabel** med noe større dimensjoner på leder og ytterkappe enn standard datakabel.

**Løsningen** på dette er **MFP8** fra **Telegärtner**. Bak det noe kryptiske navnet skjuler det seg en helt ny RJ45 **feltkontakt**, resultatet av 60 års erfaring fra kontaktmateriell for tele- og datakommunikasjon. MFP8 er meget **robust**, er **enkel** å terminere og håndterer både installasjonskabel og patchkabel av **industriell** type.



## Teknisk informasjon :

Plugg:	RJ45 8-pin IEC 60603-7-51 kompatibel
Levetid:	≥ 750 til/frakoblinger
Kontaktmateriale:	Ni1.2Au0.8
Materiale i kapsling:	Støpt nikkelbelagt sinklegering
Diameter på leder:	Hel kjerne (installasjonskabel) 0.51 – 0.64 mm (AWG 24/1 – 22/1) Kan benyttes på Draka ToughCat og tilsvarende. Flertrådet kabel (patchkabel) 0.46 – 0.76 mm (AWG 27/7 – 22/7)
Diameter på leder med isolasjon:	1.0 – 1.6 mm
Diameter på kabel:	5.5 – 9.0 mm
Re-terminering:	≤ 4 ganger
Temperaturområde:	-40°C to 85°C
Strømforsyning via kabel:	"High Power over Ethernet" (PoE+) IEEE 802.3at

## Partnummer & beskrivelse :

Partnr.	Beskrivelse
<b>MFP8 Feltkontakt</b>	
J00026A2000	MFP8 RJ45 Feltkontakt T568A Cat6 <sub>A</sub>
j00026A2001	MFP8 RJ45 Feltkontakt T568B Cat6 <sub>A</sub>
<b>Tilhørende komponenter for feltkabling</b>	
J00029K0036	AMJ RJ45 uttak for DIN skinne T568A Cat6 <sub>A</sub>
J00029K0077	AMJ RJ45 uttak for DIN skinne T568B Cat6 <sub>A</sub>
J00029A0061	AMJ RJ45 skjøtemodul for DIN-skinne Cat6
H06000A0045	AMJ Brakett for DIN-skinne TS35